



Der leichte Weg von Klasse II zu Klasse I

**CARRIERE**<sup>®</sup>  
MOTION<sup>™</sup>

Schnell. Schonend. Natürlich.



## Die Carrière-Philosophie

### Schnell.

Mit dem Carrière® Motion™ verkürzen Sie die Behandlungszeit einer Klasse II um bis zu vier Monate, da die Malokklusion zu Beginn behandelt wird und keine divergierenden Kräfte von Brackets oder anderen Apparaturen auftreten. Zu diesem Zeitpunkt ist die Motivation und damit die Kooperationsbereitschaft Ihrer Patienten am größten. Somit kann eine Klasse II-Korrektur durchschnittlich in etwa drei bis vier Monaten abgeschlossen werden.

### Schonend.

Die geringen Kräfte des Carrière® Motion™ sorgen für eine sanfte Behandlung Ihrer Patienten. Das Low Profile-Design gewährleistet ein hohes Maß an Patientenfreundlichkeit. Weil bereits im ersten Schritt die Klasse II-Plattform korrigiert wird, gestaltet sich die gesamte weitere Behandlung für Sie leichter und für Ihre Patienten komfortabler.

### Natürlich.

Das menschliche Hüftgelenk mit Gelenkkopf und Gelenkpfanne dient dem Carrière® Motion™ als Vorbild und ermöglicht dem ersten Molar das Drehen und die Aufrichtung in seine natürliche und korrekte Schlussposition. Die dauerhafte und gleichmäßige Kraft stellt die Molarenbewegung nach distal mit kontrollierter Rotation sicher. Die integrierten Stopps verhindern dabei eine Überrotation der Molaren und bewahren die Zahnkronen der Molaren davor, nach distal zu kippen. Der Carrière® Motion™ wirkt während der gesamten Klasse II-Behandlung linear zu den natürlichen Kräften.

Die Carrière® Motion™ Technik

## Richtungweisend für die Kieferorthopädie

Mit der Reduzierung der Extraktionen und der Umwandlung von schwierigen Klasse II-Patienten in einfache Klasse I-Patienten ist eine Vision wahr geworden – zum Vorteil für Sie und Ihre Patienten. Das schlanke, ästhetische und nicht-invasive Design sowie eine bis zu vier Monate verkürzte Behandlungszeit gestalten Klasse II-Behandlungen

effizient, komfortabel und patientenfreundlich. Die Funktion der natürlichen, schonenden und gleichmäßigen Kraft zur distalen Molarenbewegung mit kontrollierter Rotation und einer Korrektur der Kippung der Molaren löst komplexe Problemstellungen geradezu mühelos, noch ehe Brackets oder weitere Apparaturen eingesetzt werden.



### Lockere, kontrollierte Kräfte

Das Kugelgelenk ermöglicht maximale Bewegungsfreiheit. Die integrierten Stopps erlauben den Molaren eine direkte Bewegung in die gewünschte Position, während gleichzeitig ein Übermaß an Rotation oder Distalkippung verhindert wird.

## Einfach wie nie: Der Weg von Klasse II zu Klasse I

Der Carrière® Motion™ ist eine Apparatur, die direkt auf den Eckzahn und den permanenten 1. Molar geklebt wird. Dies ist die denkbar einfachste Form, um eine komplexe Klasse II eines Patienten in eine Klasse I-Plattform umzuwandeln. Wenn die Klasse I erreicht ist, sind Malokklusionen einfacher zu behandeln und können mit der Technik Ihrer Wahl fortgesetzt werden. Da in der Zeit, in der mit dem Carrière® Motion™ behandelt wird, keine divergierenden Kräfte im Mund auftreten, ist eine durchschnittliche Klasse II-Korrektur normalerweise in einem Zeitraum von nur 3 bis 4 Monaten erreicht.

### Die Vorteile

- Kein Bogenwechsel wie bei herkömmlichen Methoden notwendig
- Berücksichtigt parodontale Strukturen
- Schnelle Behandlung, mehr Tragekomfort
- Hohe Kooperation der Patienten, die zu Beginn der Behandlung eine hohe Motivation aufweisen

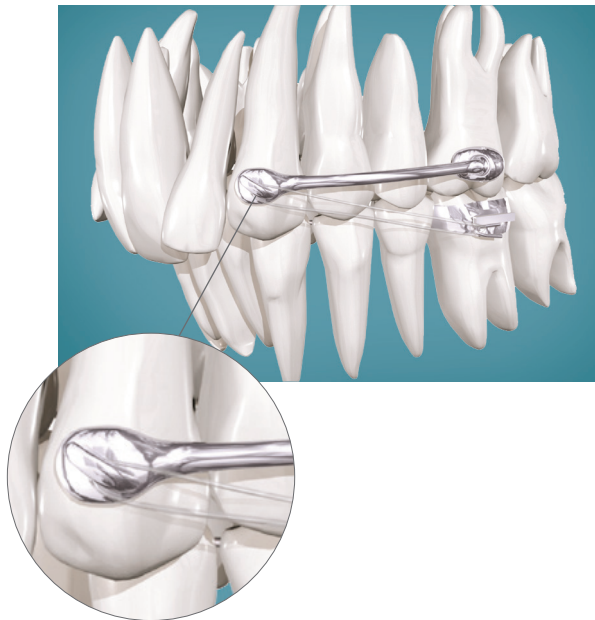


Abb. A | Carrière® Motion™ mit eingehängten Gummizügen.

### Die Funktionsweise

- Es wird die posteriore Okklusion in eine ideale Klasse I-Plattform korrigiert, indem zunächst die Oberkiefermolaren distalisiert, derotiert und aufgerichtet werden, während gleichzeitig das posteriore Bogensegment vom Eckzahn oder Prämolaren bis zum Molaren in eine perfekte Okklusions-Relation gestellt wird.
- Der Carrière® Motion™ gibt gleichzeitig leichte, natürliche und gleichmäßige Kräfte zur Distalisierung des Molaren ab.
- Die Apparatur bewegt jedes posteriore Bogensegment in einer Einheit, vom Eckzahn oder Prämolaren bis hin zum Molaren.
- Die Korrektur der Klasse II-Malokklusion wird gleich zu Beginn der kieferorthopädischen Behandlung vorgenommen; dabei treten noch keine divergierenden Kräfte auf. Dies macht eine Distalisierung der Molaren und Prämolaren in einer Größenordnung von durchschnittlich 3 bis 6 mm möglich.

### Die Indikationen

- Hervorragende Behandlung von symmetrischen und asymmetrischen Malokklusionen ohne Extraktionen.
- Einsatz bei vielen Klasse I-Patienten mit mesial positionierten Oberkiefermolaren.
- Ideal für Patienten im Wachstum, aber es können ebenso auch erwachsene Patienten behandelt werden.
- Patienten im Wechselgebiss mit voll eruptierten Molaren sind als mögliche Zielgruppe für die Phase 1 der Behandlung anzusehen, um eine Klasse I-Plattform zu realisieren.

## Leichte Platzierung

Der Carrière® Motion™ wird im Oberkiefer geklebt, benötigt jedoch eine solide und gleichmäßige Art von Unterkieferverankerung, um eine Protrusion der unteren Front zu vermeiden. Dies wird erreicht durch:

- den Einsatz einer Essix-Schiene im Unterkiefer, kombiniert mit Klebe-Bukkalröhrchen auf den Unterkiefermolaren
- die Verwendung eines passiven Lingualbogens
- die Anwendung einer vollen Bebänderung im Unterkiefer
- die Fixierung mit Minischrauben

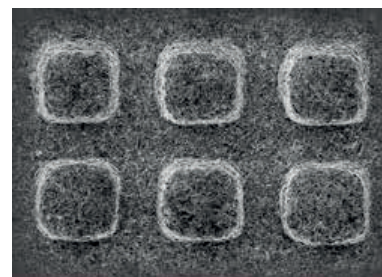


Abb. B | Sandgestrahlte Basen für erhöhte Klebekraft.

Ist die Apparatur geklebt, werden die Carrière Gummizüge vom Molaren bis zum Häkchen am Oberkiefer-Eckzahn oder Prämolaren eingehängt und der Carrière® Motion™ ist aktiv.

## Die Bewegungen, die der Carrière® Motion™ ausführt

Der Carrière® Motion™ führt eine Distalisierung des posterioren Segments im Oberkiefer als ein geschlossenes Element aus. Dabei wird die Rotation des 1. Molaren im Oberkiefer kontrolliert und der Zahn gleichzeitig aufgerichtet. Das posteriore Element vom Carrière® Motion™ bewirkt drei Arten von Bewegungen des Molaren im Oberkiefer:

1. Richtet die Krone auf, wenn sie mesial inkliniert ist (siehe Abb. 1). Ist der Molar vollständig aufgerichtet, verhindert die abgeflachte Seite der Gelenkkugel in der Pfanne ein Kippen nach distal.
2. Es entsteht eine distale Rotation um die palatinale Wurzel. Die Oberkiefermolaren werden nach mesial um die palatinale Wurzel derotiert. Ist der Molar im Oberkiefer um die palatinale Wurzel rotiert, scheint die Okklusion in einer Klasse II-Relation zu stehen, während in Wirklichkeit bei den Eckzähnen eine echte Klasse I in einer Höcker-zu-Höcker-Relation besteht (Abb. 2). Ist der Molar vollständig derotiert, blockiert die Schulter der posterioren Klebebasis das mesiale Ende des Arms und verhindert eine Überrotation.
3. Die Krone wird distal ohne kongruentes distales Kippen der Krone bewegt.



Abb. 1 | Kontrolliertes Aufrichten und Rotieren des Molaren.

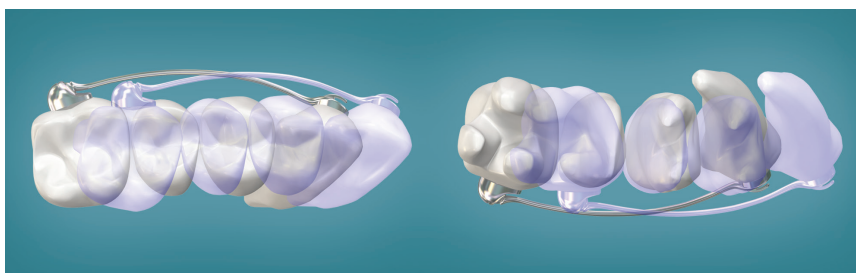


Abb. 2 | Die Oberkiefermolaren werden distalisiert und derotiert und bieten dadurch die Voraussetzung für eine perfekte Klasse I-Verzahnung.



Abb. 3 | Mesial rotierte Molaren erschweren eine ideale Führung der Eckzähne im Okklusionsbereich.

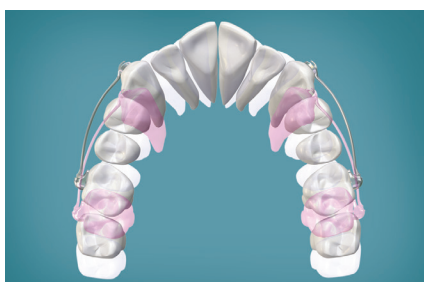


Abb. 4 | Unabhängig voneinander wird jedes posteriore Segment vom Eckzahn oder Prämolaren zum Molaren als Einheit bewegt.

## Klasse II-Korrekturen mit Alignern



Der Carrière® Motion™ kann auch bei komplexen Klasse II-Patienten eingesetzt werden, die mit transparenten Schienen behandelt werden möchten.

**Das bedeutet für Sie:**  
mehr Patienten - keine Einschränkungen.



Beschreibung / Größe	Artikelnummer
Sortimente	
Carrière Motion Standard Kit (je 1 Paar 23, 25 und 27 mm)	1010-424900CN
Carrière Motion Master Kit (je 1 Paar 16, 18, 20, 23, 25 und 27 mm)	1010-424901CN
Carrière Motion Mega Kit (20 Paare)	1010-424902CN
2 x 16 mm	
3 x 18 mm	
2 x 20 mm	
3 x 23 mm	
6 x 25 mm 4 x 27 mm	

Beschreibung / Größe	Farbcode	Artikelnummer		
		links	rechts	links & rechts (Paar)
1. Prämolare - 1. Molare				
Carrière Motion 12 mm	-	1010-424912LN	1010-424912RN	1010-424912CN
Carrière Motion 13 mm	-	1010-424913LN	1010-424913RN	1010-424913CN
Carrière Motion 14 mm	-	1010-424914LN	1010-424914RN	1010-424914CN
Carrière Motion 15 mm	-	1010-424915LN	1010-424915RN	1010-424915CN
Carrière Motion 16 mm	weiß	○ 1010-424916LN	○○ 1010-424916RN	1010-424916CN
Carrière Motion 17 mm	-	1010-424917LN	1010-424917RN	1010-424917CN
Carrière Motion 18 mm	blau	● 1010-424918LN	●● 1010-424918RN	1010-424918CN
Carrière Motion 19 mm	-	1010-424919LN	1010-424919RN	1010-424919CN
Carrière Motion 20 mm	pink	● 1010-424920LN	●● 1010-424920RN	1010-424920CN
Carrière Motion 21 mm	-	1010-424921LN	1010-424921RN	1010-424921CN

Beschreibung / Größe	Farbcode	links		rechts		Artikelnummer
		links	rechts	links & rechts (Paar)		
Eckzahn - 1. Molar						
Carrière Motion 22 mm	-	1010-424922LN	1010-424922RN	1010-424922CN		
Carrière Motion 23 mm	gelb	● 1010-424923LN	●● 1010-424923RN	1010-424923CN		
Carrière Motion 24 mm	-	1010-424924LN	1010-424924RN	1010-424924CN		
Carrière Motion 25 mm	rot	● 1010-424925LN	●● 1010-424925RN	1010-424925CN		
Carrière Motion 26 mm	-	1010-424926LN	1010-424926RN	1010-424926CN		
Carrière Motion 27 mm	grün	● 1010-424927LN	●● 1010-424927RN	1010-424927CN		
Carrière Motion 28 mm	-	1010-424928LN	1010-424928RN	1010-424928CN		
Carrière Motion 29 mm	-	1010-424929LN	1010-424929RN	1010-424929CN		
Carrière Motion 30 mm	-	1010-424930LN	1010-424930RN	1010-424930CN		
Carrière Motion 31 mm	-	1010-424931LN	1010-424931RN	1010-424931CN		
Carrière Motion 32 mm	-	1010-424932LN	1010-424932RN	1010-424932CN		
Carrière Motion 33 mm	-	1010-424933LN	1010-424933RN	1010-424933CN		
Carrière Motion 34 mm	-	1010-424934LN	1010-424934RN	1010-424934CN		

Beschreibung / Größe	Artikelnummer
Motion Zubehör	
Carrière Motion Gummizüge Force I 6 oz. 1/4" (5000 St.)	1010-4249F1
Carrière Motion Gummizüge Force II 8 oz. 3/16" (5000 St.)	1010-4249F2
Carrière Motion Aufbewahrungsbox, weiß	1010-CDATRAY
Carrière Motion Typodont mit Gelenk, Klasse-I	1010-TCDAMODEL
Carrière Motion Typodont mit Gelenk, Klasse-II	1010-TCDAMODEL2
Carrière Motion Demo Modell (15-fach vergrößert)	1010-631424X
Carrière Motion Setzzange	1009-5355
Carrière Motion Entfernungszange, abgewinkelt	1010-205220XL
Pad Lock Paste in Spritze 4,5 g	1006-81167
Pad Lock Paste in Kapseln 4,5 g	1006-81168
Assure Sealant 6ml	1006-81193
Essix ACE Folie 120 mm rund .040/1 mm (100 St.)	1004-11A420
Essix ACE Folie 125 mm rund .040/1 mm (100 St.)	1004-11A425
Essix ACE Folie 125 mm eckig .040/1 mm (100 St.)	1004-11A478
Essix ACE Folie 127 mm eckig .040/1 mm (100 St.)	1004-11A450
Essix PLUS Folie 120 mm rund .040/1 mm (80 St.)	1004-1APL40C120
Essix PLUS Folie 125 mm rund .040/1 mm (80 St.)	1004-1APL40C125
Essix PLUS Folie 125 mm eckig .040/1 mm (80 St.)	1004-1APL40S125
Essix PLUS Folie 127 mm eckig .040/1 mm (80 St.)	1004-1APL40S5

# CARRIERE<sup>®</sup>

Schöne Zähne ein Leben lang.